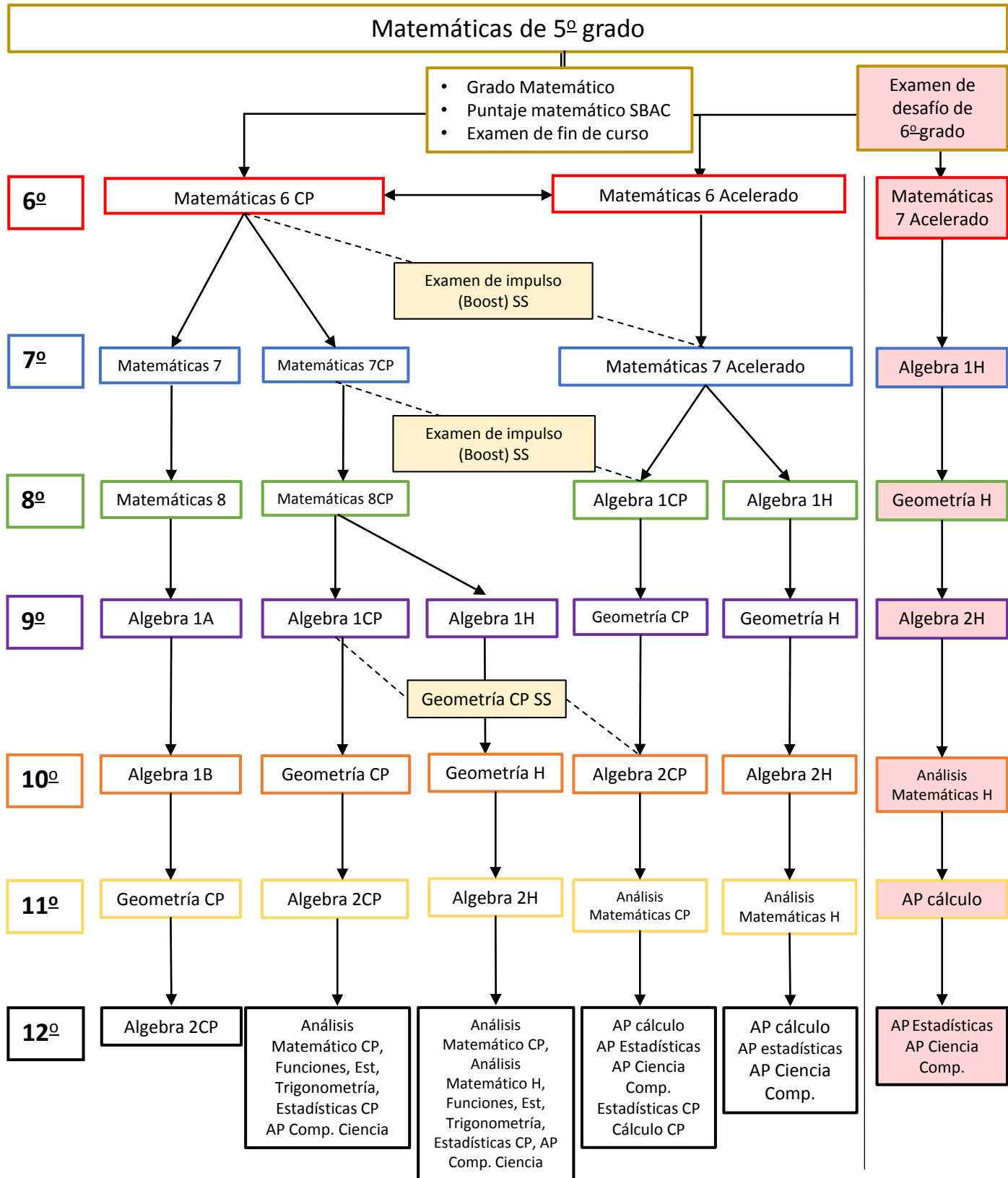


Distrito Unificado Del Valle Conejo

Diagrama de flujo matemático

Grados 5-12



Este diagrama de flujo está diseñado para guiar a los estudiantes a lo largo de caminos académicos comunes. Los caminos que se muestran son rutas típicas tomadas por los estudiantes. La transferencia entre rutas es posible de un año a otro en función del rendimiento del estudiante, la recomendación del maestro y la revisión del consejero. En nuestro distrito escolar, creemos firmemente que cuatro (4) años de secundaria en Matemáticas es un buen indicador de éxito en la universidad.